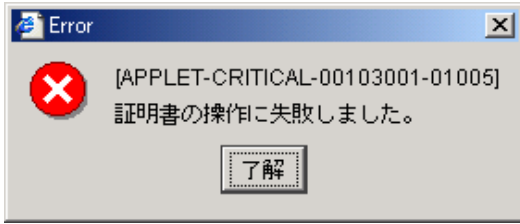


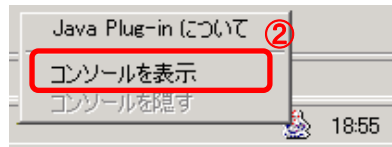
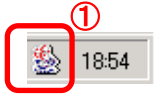
⑤JavaConsoleの取得手順

1. 下記に示すようなエラーが画面上に表示されている状態で、キーボードの「PrintScreen」キーを押下し、画面ハードコピーを取得します。

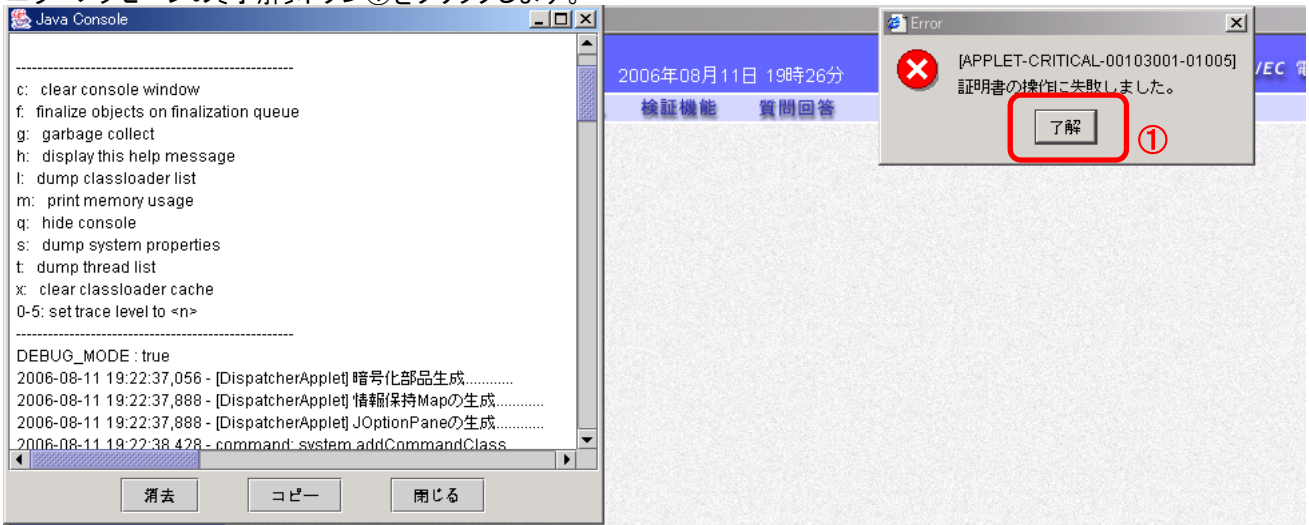


2. WordやExcelを開き画面内で右クリックをし、「貼り付け」をクリックします。(画面のハードコピーが貼付されます。)
3. 電子入札使用中にタスクバーに表示されるJavaのアイコン①を右クリックし、「コンソールを表示」②をクリックします。

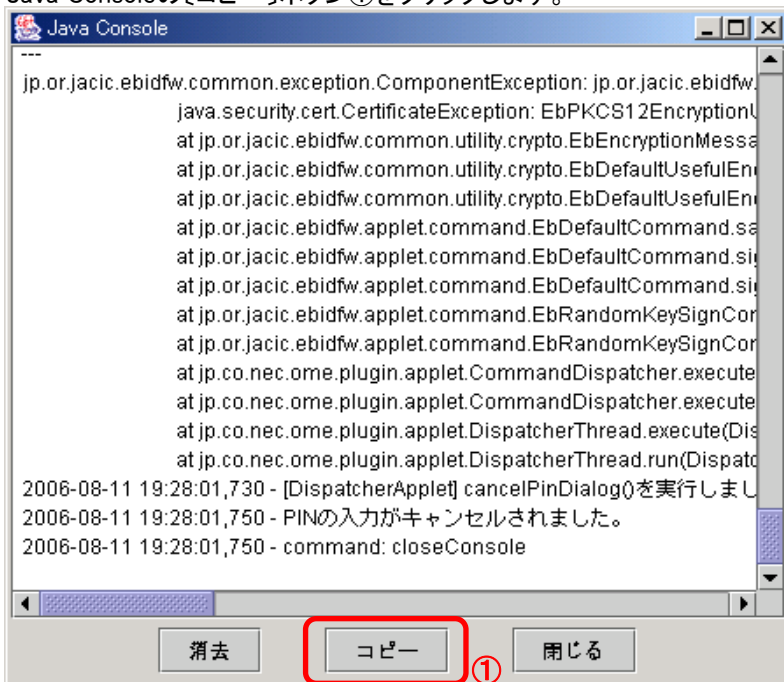
JRE1.3の場合 JRE6の場合



4. エラーメッセージの[了解]ボタン①をクリックします。



5. Java Consoleの[コピー]ボタン①をクリックします。



6. WordやExcelを開き画面内で右クリックをし、「貼り付け」をクリックします。(Java Console内のログが貼付されます。)